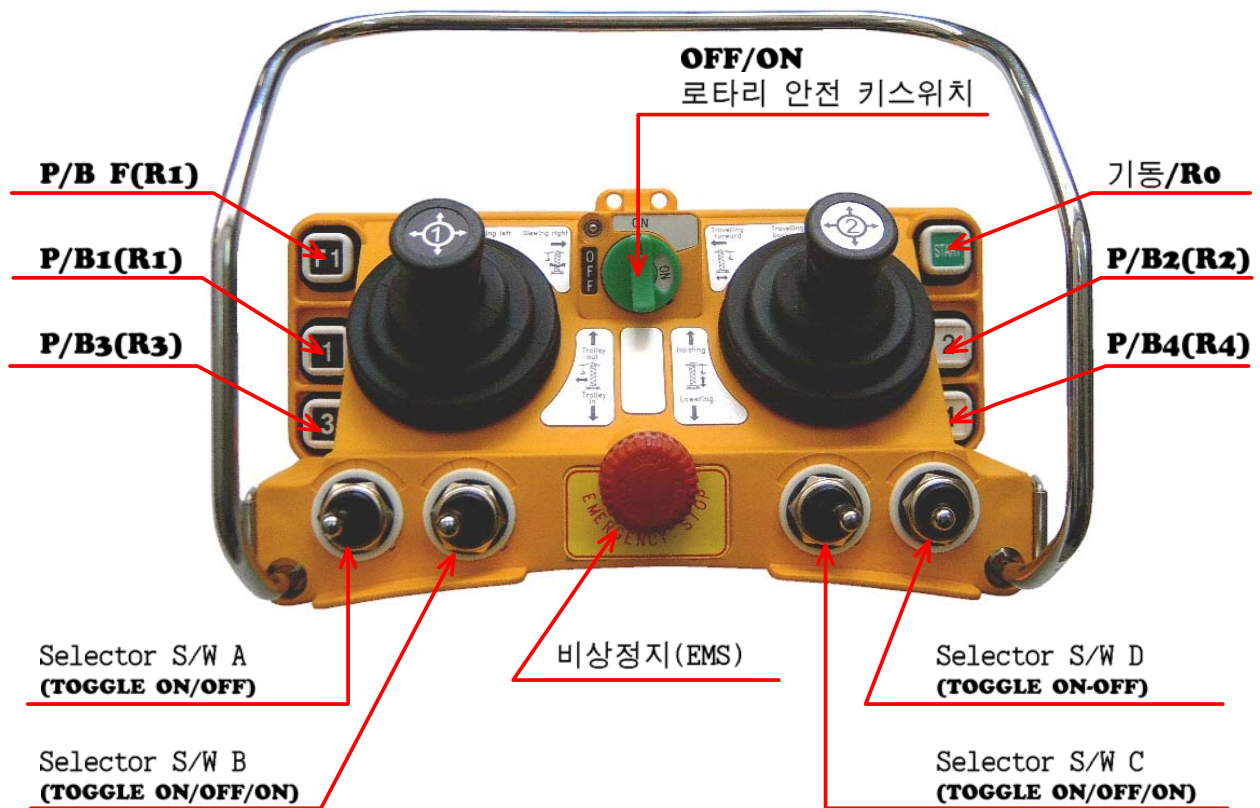
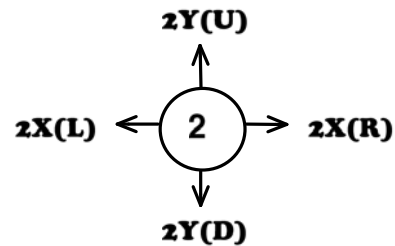
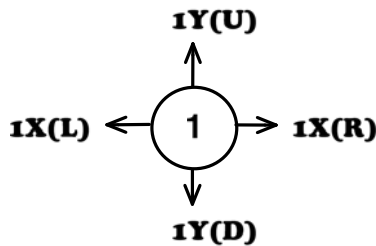


설치기기 명 :	원격조종기모델 :	REMOHAND F25-60K
설치장소 :	공급자 :	



(주)

1. P/B (1, 2, 3, 4) : 상호 INTERLOCK 및 NORMAL 설정.
2. SELECTOR S/W (A, B, C, D) : BYPASS EMS. 자동복귀형 S/W는 옵션.
S/W A와 D는 각 각 ON/OFF 1 Relay채택
S/W B와 C는 각 각 3단 2 Relay 채택 및 표준 Center Off설정. Center On 설정은 옵션.
3. 비상시 또는 단기간 사용치 않을 경우 반드시 적색 EMS 버튼 OFF 할 것.
4. 장시간 사용치 않을 경우에는 반드시 먼저 적색 EMS 버튼을 누른 후(즉, OFF 한 후)
로타리키스위치를 OFF 위치로 하고 배터리를 분리하고 로타리키스위치를 뽑아 별도 보관 할 것.
5. 기동 설정 : EMS ON + KEY ON + START P/B MODE.
6. 자체 혼(ALARM) 설정(옵션) : START P/B MODE : START후 START P/B 시 HORN 동작.
7. 조이스틱 설정 : 비례제어(옵션) 또는 점점제어(표준), Cross 또는 Universal 운전.
8. 무정전 전원장치를 수신기 자체 DC12V OUT 단자에 바로 연결하여 사용할 수 있으며 이 경우 반드시 DC12V용이어야 하며 과 충전방지 장치가 부착한 것일 것.(비상DC전원장치공급 OPTION)
9. "B"접점을 사용할 경우 수신기에서 "B"접점용 릴레이 교체 및 "B" Contact 전환 설정 사용(옵션)